

## ПАМЯТКА

субъектам торговли, реализующим мебельную продукцию

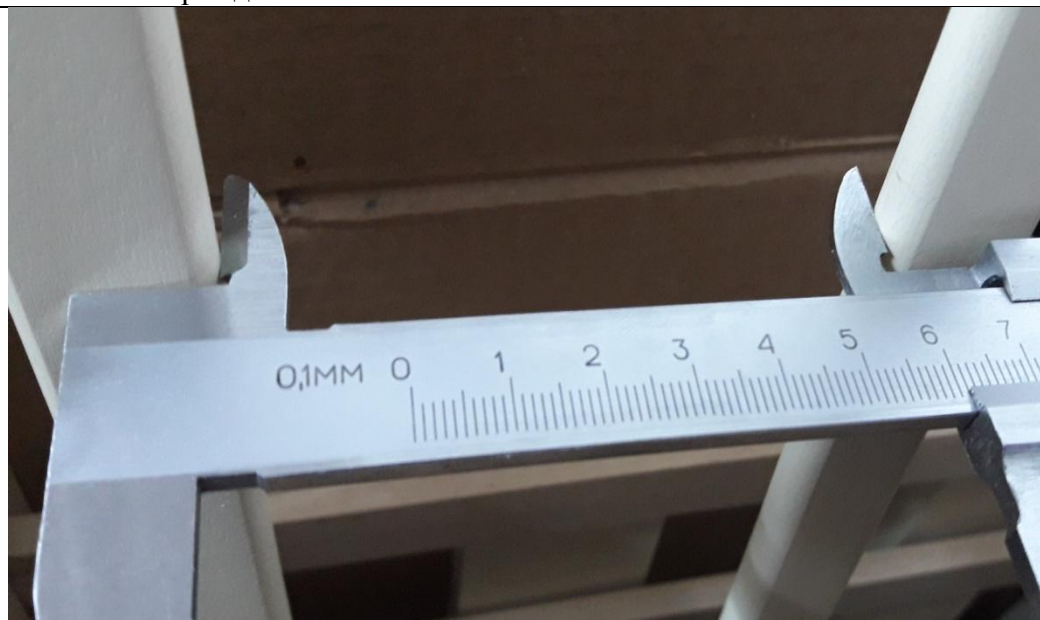
**Характерные недостатки продукции, которые можно выявить при визуальном осмотре**

На мебельной продукции отсутствует защитное или защитно-декоративное покрытие на кромках деталей из ДСП: задние кромки в выдвижных ящиках, места среза либо выемки под плинтус, верхние и нижние кромки цоколей, верхние и нижние кромки царг.



**Нарушение требований п. 3 ст. 5 ТР ТС 025/2012**

**В кроватях детских тип I (кроватьки) расстояние между вертикальными стойками ограждения более 75 мм**



**Нарушение требований п. 2 ст. 5 ТР ТС 025/2012, п. 3.2 ГОСТ 19301.3-94**

**В нарушение требований Примечания таблицы 3 ТР ТС 025/2012 в кроватях двухъярусных на элементах ограждения верхнего яруса не отмечен максимальный уровень верхней поверхности матраса, в инструкциях по сборке не даны рекомендации по габаритным размерам матраса, которым будет укомплектована кровать;**

- основание кроватей не пропускает воздух (отсутствуют отверстия);

- расстояние между верхней кромкой ограждения и верхней поверхностью основания кровати менее 260 мм, между верхней кромкой ограждения и верхней поверхностью матраса - менее 160 мм;

- расстояние между двумя последовательно расположенными ступенями менее 200 мм.

